



POELSAN®



MINISPRINKLER & MIKROFITTINGLER

MINISPRINKLERS & MICROFITTINGS

Poelsan Dünya Firmalarıyla Rekabet Ediyor...

+ Poelsan, 1994 yılında henüz ülkemizde üretimi yapılmadığı için ithal edilen Polietilen Kangal Boru Bağlantı Adaptörlerini, kendi tesisinde üreterek piyasaya sunan ilk firma olmuştur.

Poelsan ürünleri, başta peyzaj sektörü olmak üzere, içme suyu şebekelerinde, tarım alanlarında, seralarda, damla sulama sistemlerinde güvenle kullanılabilir.

Poelsan, 52.000 m² alanda yıllık 9.500 ton plastik işleme kapasitesiyle üretim yapmaktadır. Poelsan, yurt içinde tüm illere yayılmış yaklaşık 400 bayi ile çalışmakta ve 56 ülkeye ihracat yapmaktadır.

Poelsan, 2.000'in üzerinde ürün çeşidine sahiptir ve sektördeki yeniliklere bağlı olarak mevcut ürün çeşidini sürekli olarak arttırmayı ve sektöründe bir dünya markası olmayı hedeflemektedir.

Poelsan is in the Global Market...

+ Poelsan is the first company that produced and marketed the Compression Fittings for PE Roll Pipes at its own plant, as the mentioned products cannot be produced in the country and consequently been imported up to the year 1994.

Our products can be used safely in the areas of landscaping, potable water networks, agricultural irrigation, drip irrigation and greenhouses.

Poelsan makes production in 52.000 m² area with its annual plastic process of 9.500 tones. Poelsan cooperates with 400 domestic distributors overall provinces in Turkey and also exports to 56 countries presently.

Poelsan has a wide product range consisting of more than 2.000 items and our company aims to extend its current product range consistently depending on the developments in the sector and to be a global brand.



SEKTÖRÜNDE DÜNYA MARKASI

WORLD'S LEADING BRAND IN THE INDUSTRY



56 2.000 Üzerinde **Ürün Çeşidi**
ÜLKEYE İHRACAT

More than 2.000 products type
in 56 countries



POELSAN® 02

MINİSPRINKLER & MİKROFİTİNGLER | MINISPRINKLERS & MICROFITTINGS

ALMANYA + ARJANTİN + ARNAVUTLUK + AVUSTRALYA + AZERBAYCAN
+ BELARUS + BOLİVYA + BULGARİSTAN + ENDONEZYA + ERMENİSTAN
ETİYOPYA + FAS + FİLİSTİN + FRANSA + GÜRCİSTAN + IRAK + İRAN
+ İSPANYA + İSRAİL + İTALYA + KARADAĞ + KATAR + KAZAKİSTAN
KIBRIS + KIRGIZİSTAN + KOSOVA + KUVEYT + LİBYA + LÜBNAN
+ MACARİSTAN + MISIR + MOLDOVA + NORVEÇ + PAKİSTAN + PERU +
POLONYA + PORTEKİZ + ROMANYA + RUSYA + SIRBİSTAN + SURİYE
+ SUUDİ ARABİSTAN + TAYLAND + TUNUS + TÜRKMENİSTAN + UKRAYNA +
ÜRDÜN + VENEZUELA + YEMEN + YENİ ZELANDA + YUNANİSTAN
ALBANIA + ARGENTINA + ARMENIA + AUSTRALIA + AZERBAIJAN
+ BELARUS + BOLIVIA + BULGARIA + CYPRUS + EGYPT + ETHIOPIA +
FRANCE + GEORGIA + GERMANY + GREECE + HUNGARY + INDONESIA
+ IRAN + IRAQ + ISRAEL + ITALY + JORDAN + KAZAKHSTAN +
KIRGHIZSTAN + KOSOVO + KUWAIT + LEBANON + LIBYA
MOLDOVA + MONTENEGRO + MOROCCO + NEW ZEALAND
NORWAY + PAKISTAN + PALESTINE
PERU + POLAND + PORTUGAL + QATAR
ROMANIA + RUSSIA + SAUDI ARABIA
SERBIA + SPAIN + SYRIA
THAILAND + TUNISIA
TURKMENISTAN
+ UKRAINE
VENEZUELA
YEMEN

MINİSPRİNKLER & MİKROFİTİNGLER

MINISPRINKLERS & MICROFITTINGS

МИНИСПРИНКЛЕРЫ & МИКРОФИТИНГИ

رشاشات صغيرة و تجهيزات صغيرة

Özellikler

- + Mikrofittingler ile birlikte Ø7 mm Spagetti Borularda ve Ø16 mm, Ø20 mm, Ø25 mm ve Ø32 mm Alçak Yoğunluklu Polietilen (AYPE) Borularda (Düz Damla Sulama Borusu) kullanılır.
- + Ø7 mm Kurtağzı ucu Alçak Yoğunluklu Polietilen (AYPE) boruya takmak için boru Ø3 mm delinmelidir.
- + Minisprinklerin rotorları toz, böcek vb. girmesini önleyecek şekilde tasarlanmıştır.
- + Maliyetinin düşük olması nedeniyle alan sulamalarında kullanılabilecek en ideal üründür.
- + Bitkinin büyümesi için gerekli suyun doğrudan bitki köklerine ulaşmasını sağlar.
- + Henüz fidan halinde olan bitkiler için tırnaklı rotor tipi Minisprinklerin kullanılması daha verimli olacaktır. Büyüyen fidanlarda ise geniş alan sulaması gerektirdiği için rotor üzerinde bulunan tırnak kesilerek kullanılır.
- + Soğuk hava şartlarına karşı serin korumada etkin olarak kullanılır.

Specifications

- + Minisprinklers are used in Ø16 mm, Ø20 mm, Ø25 mm and Ø32 mm Low Density Polyethylene Pipes (LDPE) (Without Drip Irrigation Pipe) and Ø7 mm Spaghetti Tube together with Microfittings.
- + For the installation of the Ø7 mm barbed end to the Low Density Polyethylene Pipe (LDPE), the pipe should be punched Ø3 mm.
- + Rotors of Minisprinklers are designed to prevent the entry of dust and insects, etc.
- + Thanks to the low cost, Rotating Minisprinklers are the most ideal product that can be used in irrigation areas.
- + Rotating Minisprinklers provide necessary irrigation directly to the roots of a plant.
- + Using Rotating Minisprinklers with the deflector on the rotor will be more efficient for young plants. Bigger plants need a wide scaled irrigation, therefore Minisprinklers are used by fracturing the deflectors on the rotor.
- + Rotating Minisprinklers are efficiently used for cool protection against cold weather conditions.

GARANTİ VERİLEN BASINÇ DEĞERLERİ: PN 2
GUARANTEED PRESSURE VALUES : PN 2

KULLANIM ALANLARI

- + Peyzaj Sektörü
- + Çiçek ve Sebze Bahçeleri
- + Fidanlıklar
- + Meyve Ağaçları
- + Seralar
- + Bahçe Sulamaları

INSTALLATION AREAS

- + Landscaping Systems
- + Flower and Vegetable Gardens
- + Plantations
- + Fruit Trees
- + Greenhouses
- + Garden Irrigations



MINİSPRİNKLER / MINİSPRINKLERS

رشاشات صغيرة / МИНИСПРИНКЛЕРЫ



MINİSPRİNKLER UZUN MESAFE

MINİSPRİNKLERS LONG DISTANCE
МИНИСПРИНКЛЕРЫ С БОЛЬШОЙ
ЗОНОЙ ОРОШЕНИЯ
رشاشات صغيرة ذات مسافة طويلة

KOD CODE	NOZUL RENGİ NOZZLE COLOR	BOŞALTIM DEĞERİ PRECIPITATION (Lt/h)	SULAMA ÇAPI IRRIGATION DIAMETER (m)		AMBALAJ ADEDİ PACKING QUANTITY	KOLİ ADEDİ BOX QUANTITY
			Tirnaklı With The Deflector	Tirnaksız Without The Deflector		
22080	■ AÇIK YEŞİL	80	6.0	6.0	100	3200
22100	■ AÇIK MAVİ	100	6.0	6.0	100	3200
22120	■ KIRMIZI	120	6.5	6.5	100	3200
22140	■ PEMBE	140	7.0	7.0	100	3200
22160	■ KAHVERENGİ	160	7.0	7.0	100	3200
22180	■ TURUNCU	180	7.5	7.5	100	3200
22200	■ SARI	200	7.5	7.5	100	3200
22265	□ BEYAZ	265	7.5	7.5	100	3200
22320	■ YEŞİL	320	8.0	8.0	100	3200
22360	■ MOR	360	8.0	8.0	100	3200
22400	■ MAVİ	400	8.0	8.0	100	3200



MINİSPRİNKLER TIRNAKLI UZUN MESAFE

MINİSPRİNKLERS
LONG DISTANCE WITH DEFLECTOR
МИНИСПРИНКЛЕРЫ С БОЛЬШОМ
РАДИУСОМ ОРОШЕНИЯ, С ДЕФЛЕКТОРОМ
رشاشات صغيرة ذات مسافة طويلة مع انحراف

KOD CODE	NOZUL RENGİ NOZZLE COLOR	BOŞALTIM DEĞERİ PRECIPITATION (Lt/h)	SULAMA ÇAPI IRRIGATION DIAMETER (m)		AMBALAJ ADEDİ PACKING QUANTITY	KOLİ ADEDİ BOX QUANTITY
			Tirnaklı With The Deflector	Tirnaksız Without The Deflector		
23075	■ SİYAH	75	5.5	1.0	100	3200
23080	■ AÇIK YEŞİL	80	6.0	1.0	100	3200
23100	■ AÇIK MAVİ	100	6.0	1.0	100	3200
23120	■ KIRMIZI	120	7.0	1.0	100	3200
23140	■ PEMBE	140	7.0	1.0	100	3200
23160	■ KAHVERENGİ	160	7.0	1.0	100	3200
23180	■ TURUNCU	180	8.0	1.0	100	3200
23200	■ SARI	200	8.0	1.0	100	3200



MINİSPRİNKLER TIRNAKLI KISA MESAFE

MINİSPRİNKLERS
SHORT DISTANCE WITH DEFLECTOR
МИНИСПРИНКЛЕРЫ С МАЛЫМ
РАДИУСОМ ОРОШЕНИЯ, С ДЕФЛЕКТОРОМ
رشاشات صغيرة ذات مسافة قصيرة مع انحراف

KOD CODE	NOZUL RENGİ NOZZLE COLOR	BOŞALTIM DEĞERİ PRECIPITATION (Lt/h)	SULAMA ÇAPI IRRIGATION DIAMETER (m)		AMBALAJ ADEDİ PACKING QUANTITY	KOLİ ADEDİ BOX QUANTITY
			Tirnaklı With The Deflector	Tirnaksız Without The Deflector		
24060	■ GRİ	60	3.5	1.0	100	3200
24075	■ SİYAH	75	3.5	1.0	100	3200
24080	■ AÇIK YEŞİL	80	3.5	1.0	100	3200
24100	■ AÇIK MAVİ	100	4.0	1.0	100	3200
24120	■ KIRMIZI	120	4.0	1.0	100	3200
24140	■ PEMBE	140	4.0	1.0	100	3200
24160	■ KAHVERENGİ	160	4.0	1.0	100	3200
24400	■ MAVİ	400	4.0	1.0	100	3200

Minisprinklerin Sulama Çapı değerleri, Poelsan Minisprink Montajlı Takımı kullanılarak 20 cm yükseklikte ve 2 bar basınçta ölçülen değerlerdir.
Irrigation diameter values of Minisprinklers, by using Poelsan Minisprinkler Set is values measured PN 2 pressure and 20 cm height.

MINISPRINKLER / MINISPRINKLERS

رشاشات صغيرة / МИНИСПРИНКЛЕРЫ

KOD CODE	NOZUL RENGİ NOZZLE COLOR	BOŞALTIM DEĞERİ PRECIPITATION (Lt/h)	SULAMA ÇAPI IRRIGATION DIAMETER (m)		AMBALAJ ADEDİ PACKING QUANTITY	KOLİ ADEDİ BOX QUANTITY
			Tirnaklı With The Deflector	Tirnaksız Without The Deflector		
25080	■ AÇIK YEŞİL	80	6.0	1.0	100	300
25100	■ AÇIK MAVİ	100	6.0	1.0	100	300
25120	■ KIRMIZI	120	6.5	1.0	100	300
25140	■ PEMBE	140	7.0	1.0	100	300
25160	■ KAHVERENGİ	160	7.0	1.0	100	300
25180	■ TURUNCU	180	7.5	1.0	100	300
25200	■ SARI	200	7.5	1.0	100	300
25265	□ BEYAZ	265	7.5	1.0	100	300
25320	■ YEŞİL	320	8.0	1.0	100	300
25360	■ MOR	360	8.0	1.0	100	300
25400	■ MAVİ	400	8.0	1.0	100	300

KOD CODE	NOZUL RENGİ NOZZLE COLOR	BOŞALTIM DEĞERİ PRECIPITATION (Lt/h)	SULAMA ÇAPI IRRIGATION DIAMETER (m)		AMBALAJ ADEDİ PACKING QUANTITY	KOLİ ADEDİ BOX QUANTITY
			Tirnaklı With The Deflector	Tirnaksız Without The Deflector		
26075	■ SİYAH	75	5.5	1.0	100	300
26080	■ AÇIK YEŞİL	80	6.0	1.0	100	300
26100	■ AÇIK MAVİ	100	6.0	1.0	100	300
26120	■ KIRMIZI	120	7.0	1.0	100	300
26140	■ PEMBE	140	7.0	1.0	100	300
26160	■ KAHVERENGİ	160	7.0	1.0	100	300
26180	■ TURUNCU	180	8.0	1.0	100	300
26200	■ SARI	200	8.0	1.0	100	300

KOD CODE	NOZUL RENGİ NOZZLE COLOR	BOŞALTIM DEĞERİ PRECIPITATION (Lt/h)	SULAMA ÇAPI IRRIGATION DIAMETER (m)		AMBALAJ ADEDİ PACKING QUANTITY	KOLİ ADEDİ BOX QUANTITY
			Tirnaklı With The Deflector	Tirnaksız Without The Deflector		
27060	■ GRİ	60	3.5	1.0	100	300
27075	■ SİYAH	75	3.5	1.0	100	300
27080	■ AÇIK YEŞİL	80	3.5	1.0	100	300
27100	■ AÇIK MAVİ	100	4.0	1.0	100	300
27120	■ KIRMIZI	120	4.0	1.0	100	300
27140	■ PEMBE	140	4.0	1.0	100	300
27160	■ KAHVERENGİ	160	4.0	1.0	100	300
27400	■ MAVİ	400	4.0	1.0	100	300

Minisprink, Spagetti Boru (90 cm), Kurtağzı Erkek Nipel (1 adet), Kurtağzı Dişi Nipel (2 adet), Kazık (1adet)
Minisprinkler, Spaghetti Tube (90 cm), Barbed Male Nipple (1 piece), Barbed Female Nipple (2 pieces), Spike (1 piece)



MINISPRINKLER MONTAJLI TAKIM UZUN MESAFE
MINISPRINKLER SET LONG DISTANCE
МИНИСПРИНКЛЕР С БОЛЬШИМ РАДИУСОМ ОРОШЕНИЯ. КОМПЛЕКТ В СБОРЕ
مجموعة تركيب رشاشات ذات مسافة طويلة



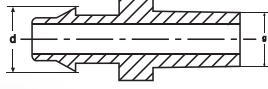
MINISPRINKLER MONTAJLI TAKIM TIRNAKLI UZUN MESAFE
MINISPRINKLER SET LONG DISTANCE WITH DEFLECTOR
МИНИСПРИНКЛЕР С БОЛЬШИМ РАДИУСОМ ОРОШЕНИЯ С ДЕФЛЕКТОРОМ. КОМПЛЕКТ В СБОРЕ
مسافة طويلة مع انحراف مجموعة تركيب رشاشات صغيرة ذات



MINISPRINKLER MONTAJLI TAKIM TIRNAKLI KISA MESAFE
MINISPRINKLER SET SHORT DISTANCE WITH DEFLECTOR
МИНИСПРИНКЛЕР С БОЛЬШИМ РАДИУСОМ ОРОШЕНИЯ С ДЕФЛЕКТОРОМ. КОМПЛЕКТ В СБОРЕ
مسافة طويلة مع انحراف مجموعة تركيب رشاشات صغيرة ذات

MİKROFİTİNGLER / MICROFITTINGS

تجهيزات صغيرة / МИКРОФИТИНГИ



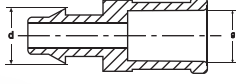
KOD CODE	d x g SIZE-mm	AMBALAJ ADEDİ PACKING QUANTITY	KOLİ ADEDİ BOX QUANTITY
31076	Ø7 x Ø6	1000	60000

KURTAĞZI ERKEK NİPEL

BARBED MALE NIPPLE

НИППЕЛЬ РЕБРИСТЫЙ – «ШТУЦЕР»

نبل ذكر للتعشيق



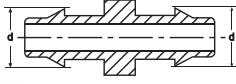
KOD CODE	d x g SIZE-mm	AMBALAJ ADEDİ PACKING QUANTITY	KOLİ ADEDİ BOX QUANTITY
32076	Ø7 x Ø6	1000	50000

KURTAĞZI DIŞI NİPEL

BARBED FEMALE NIPPLE

НИППЕЛЬ РЕБРИСТЫЙ – «МУФТА»

نبل أنثى للتعشيق



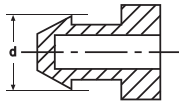
KOD CODE	d x d SIZE-mm	AMBALAJ ADEDİ PACKING QUANTITY	KOLİ ADEDİ BOX QUANTITY
33077	Ø7 x Ø7	1000	62500

KURTAĞZI NİPEL

BARBED NIPPLE

НИППЕЛЬ РЕБРИСТЫЙ

نبل التعشيق



KOD CODE	d SIZE-mm	AMBALAJ ADEDİ PACKING QUANTITY	KOLİ ADEDİ BOX QUANTITY
34070	Ø7	1000	150000

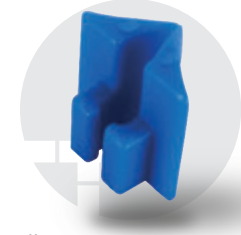
KURTAĞZI KÖR TAPA

BARBED END CAP

ЗАГЛУШКА РЕБРИСТАЯ

سدادة نهاية للتعشيق

KOD CODE	EBAT SIZE-mm	AMBALAJ ADEDİ PACKING QUANTITY	KOLİ ADEDİ BOX QUANTITY
30000	-	1000	150000



GÖVDE KORUYUCU
SEPARATOR
КОЛПАЧЕК-СЕПАРАТОР
فاصل للحماية

KOD CODE	EBAT SIZE-mm	AMBALAJ ADEDİ PACKING QUANTITY	KOLİ ADEDİ BOX QUANTITY
30350	350	25	550



KAZIK
SPIKE
СТОЙКА
مسمار كبير

KOD CODE	EBAT SIZE-mm	AMBALAJ ADEDİ PACKING QUANTITY	KOLİ ADEDİ BOX QUANTITY
30607	6 x 7	100	3200
30611	6 x 11	100	3200



KAZIK BAŞLIĞI
ROD ADAPTOR
АДАПТОР СТОЙКИ
رأس المسمار

KOD CODE	EBAT SIZE-mm	AMBALAJ ADEDİ PACKING QUANTITY	KOLİ ADEDİ BOX QUANTITY
30807	8 x 7	100	3200
30811	8 x 11	100	3200



KAZIK BAŞLIĞI
ROD ADAPTOR
АДАПТОР СТОЙКИ
رأس المسمار

KOD CODE	DIŞ ÇAP EXTERNAL DIAMETER (mm)	İÇ ÇAP INNER DIAMETER (mm)	ET KALINLIĞI WALL THICKNESS (mm)	AMBALAJ M/RULO PACKING m/coil
21707	7	4.5	1.25	100



SPAGETTİ BORU
SPAGHETTI TUBE
МИКРОТРУБКА
أنبوب صغير

SERTİFİKALARIMIZ / CERTIFICATES







Şabanođlu OSB Mahallesi Ulubatlı Caddesi No: 6 Tekkeköy SAMSUN TÜRKİYE
Tel: +90 362 266 75 24 Faks: +90 362 266 77 51 GSM: +90 544 366 69 64
www.poelsan.com poelsan@poelsan.com